



©Gemeinde Gimmerath

27 | DREITÄLERWEG | 6,5 km

Die idyllischen Bachtäler um Eicherscheid laden zum Verweilen ein. Durch den Ortskern führt die Wanderung an der Kirche St. Lucia vorbei (1). Außerhalb des Ortes schlängelt sich der Weg in das Drosselbachtal. Nach Verlassen des Baches zeigt sich am linken Wegesrand das Alsdorfer Bergmannskreuz (2). Entlang des Belgenbaches stößt man auf die gleichnamige Mühle (3). Der anschließende Holzbach begleitet den Weg zurück in den Ort.

1 KIRCHE ST. LUCIA

Hinter einer uralten Linde steht die 1933 erbaute Pfarrkirche. Auf der Rückseite der Friedhofsmauer befinden sich zahlreiche alte Grabkreuze aus dem 17. und 18. Jahrhundert. Während sie aus anderen Orten längst verschwunden sind, können sie hier noch bewundert werden

2 ALSDORFER BERGMANNSKREUZ

Im Oktober 1930 mussten 271 Bergleute bei einem Grubenunglück in Alsdorf ihr Leben lassen. Unbekannte, wahrscheinlich Bergleute, stellten daraufhin auf dem Felsen über dem Belgenbach ein eisernes Kreuz auf, um der Kumpel zu gedenken. Mit der Zeit geriet das Kreuz in Vergessenheit. 1988 wurde es wieder-

entdeckt und durch ein neues, rostfreies Kreuz ausgetauscht.




3 BELGENBACHER MÜHLE

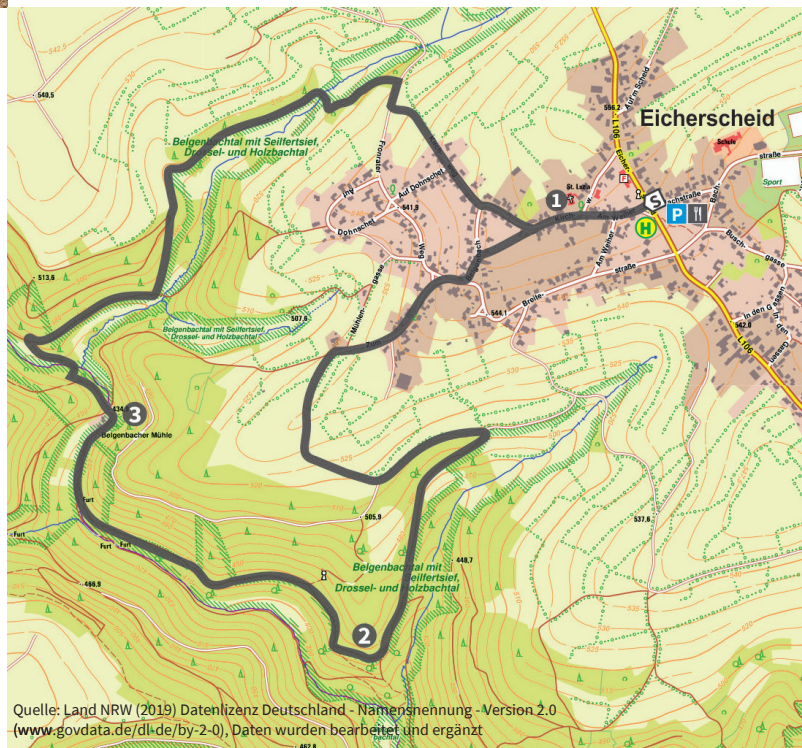
Die Belgenbacher Mühle gilt als ältester Getreidemahlwerkkomplex im Monschauer Land. Ihr genaues Erbauungsjahr ist jedoch unbekannt. Die Mühle war eine so genannte Bannmühle und die Bürger waren verpflichtet, hier ihr Getreide mahlen zu lassen. Bis 1926 wurde die Mühle genutzt, danach wurde sie zu einem Jugendheim umgebaut. 1934 wurde die kleine Erlöserkapelle am Bach errichtet. Nach dem 2. Weltkrieg wurde das stark zerstörte Gebäude wieder aufgebaut und ging später in Privatbesitz über.

ROUTENPROFIL

Markierung		27
Strecke		6,5 km
Dauer		2:00 h
Aufstieg		136 hm
Abstieg		136 hm

INFORMATIONEN

-  Empfohlener Start:
Wanderparkplatz Bachstraße
Eicherscheid
-  Wanderparkplatz Bachstraße
-  Linie 83
Eicherscheid Ehrenmal



Quelle: Land NRW (2019) Datenlizenz Deutschland - Namensnennung - Version 2.0 (www.govdata.de/dl-de/by-2-0), Daten wurden bearbeitet und ergänzt